

DE SLIMSTE FABRIEK

Klanten zijn kritischer en veeleisender geworden.

Tijdige levering

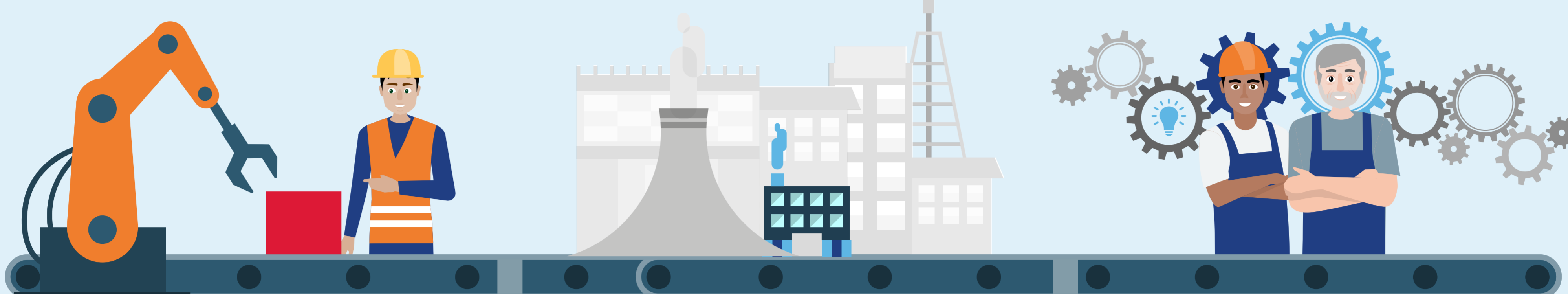
Gepersonaliseerde producten

Goede service van begin tot eind

Bestellen kleinere hoeveelheden

82%

van de maakindustrie signaleert een toenemende vraag aan maatwerk en productvariaties. Het blijkt lastig om te voldoen aan die vraag. De maakindustrie heeft te maken met drie verschillende uitdagingen.



LAGE MATE VAN AUTOMATISERING

Meer maatwerk voor klanten zorgt voor een complexere productie, planning en distributie. Maar **40%** van de maakbedrijven geeft aan dat de automatisering van hun bedrijfsprocessen te laag is.

GEEN REAL TIME INZICHT

NIET GEÏNTEGREERD

VERSPLINTERD LANDSCHAP

MARGES STAAN ONDER DRUK

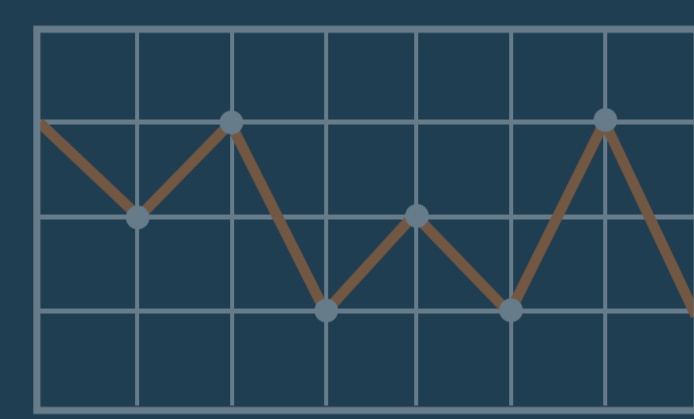
De concurrentie neemt toe en marges staan onder druk. Maakbedrijven zoeken naar hun onderscheidend vermogen, maar kampen met een gebrek aan inzicht en actuele informatie om processen goed op elkaar af te stemmen.

PERSONELE UITDAGINGEN

De personele bezetting is voor **78%** van de bedrijven in de maakindustrie een zorg. Dat komt door vergrijzing, een krappe arbeidsmarkt en de uitdaging om kennis te borgen.

WELKOM IN DE SLIMSTE FABRIEK

AFDELING IT



- Flexibel en wendbaar
- Verwerkt snel grote hoeveelheden data
- Hoge mate van processtandaardisatie

AFDELING WERKVLOER

Processen zijn geautomatiseerd
Technologische innovaties worden toegepast:

- Robotisering
- Internet of Things
- Machine learning
- Artificial intelligence



AFDELING KENNIS & PERSONEEL

Kennis wordt centraal beheerd

- Gebruiksvriendelijke tools
- Minder handmatig werk
- Goed opleidingsmateriaal
- Inzicht in personeelsverloop



AFDELING MANAGEMENT



- Inzicht in planning
- Inzicht in (inkoop)orders
- Meer voorspelbaarheid in de keten
- Innovatie van producten
- Realtime inzicht om snel bij te sturen

AFDELING DE KLANT



- Persoonlijke benadering
- Snellere levering
- Voorraden zijn realtime
- Beste on- en offline service

HOE REALISEERT U DE SLIMSTE FABRIEK?

Om de slimste fabriek te worden is actie gevraagd met innovatie en IT als motor. Maar wel met zorgvuldigheid en in samenhang toegepast. Bepaal eerst de strategie van uw organisatie. Op basis van strategische doelen krijgt u inzicht in hoe uw organisatie, bedrijfsprocessen en architectuur moeten veranderen. Daarna kunt u aan de slag met de implementatie.

Meer weten?
ctac.nl/producerendnl

